

6.

Städtisches Personal, Verwaltung,
Rechtswesen, Wahlen

Bedienstete der Stadtgemeinde nach Abteilungen bzw. Dienststellen

Abteilung/Dienststelle	Bedienstete		davon					
			pragmatisierte Bedienstete		nicht pragmatisierte Bedienstete			
	insgesamt	davon weiblich	Allgemeine Verwaltung	Handw. erk. Verwendung	Angestellte		Arbeiter	
					insgesamt	davon teilzeitbesch.	insgesamt	davon teilzeitbesch.
Büro des Bürgermeisters	8	6	–	–	6	1	2	–
Büro des Stadtamtsdirektors	3	2	1	–	2	–	–	–
Stabsstellen								
Bürgerkommunikation	4	3	–	–	4	1	–	–
Kontrolleinrichtung	2	2	1	–	1	–	–	–
Informationstechnologie	4	–	–	–	4	–	–	–
Presse und PR	3	2	1	–	2	1	–	–
Controlling und Prozessmanagement	3	3	–	–	3	–	–	–
Personalvertretung	2	1	–	–	1	–	1	–
Organisations- u. Personalentwicklung	3	3	–	–	3	–	–	–
	24	16	3	–	18	2	1	–
Präsidialabteilung								
Kulturmanagement	5	4	1	–	4	1	–	–
Facilitymanagement	5	2	–	–	5	–	–	–
Stadttheater	2	1	–	–	–	–	2	1
Museum und Kunsthalle	3	2	–	–	2	1	1	–
Musik- und Kunstschule	31	17	–	–	30	24	1	–
Stadtbücherei	3	2	1	–	1	1	1	1
Stadtinformation	4	2	–	–	4	–	–	–
Kongreßzentrum	4	2	–	–	–	–	4	–
Jugend	2	2	–	–	2	1	–	–
Rathaus	6	5	–	–	–	–	6	3
	65	39	2	–	48	28	15	5
Allgemeine Verwaltung, Jugend, Schule und Sport								
Personalverwaltung und Lohnverrechnung	6	4	2	–	4	2	–	–
Personalreserve	2	1	–	–	1	–	1	–
Sport	9	2	–	–	2	–	7	–
Bildung	8	4	–	–	7	3	1	–
Schulen	20	18	–	–	–	–	20	3
Kinderbetreuung	40	40	–	–	26	5	14	10
Staatsbürgerschaft und Personenstand	10	9	–	–	10	2	–	–
Erhebung	1	–	–	–	1	–	–	–
Bürgerservice und Rathausinformation	6	6	–	–	6	1	–	–
Einlaufstelle	3	3	–	–	3	–	–	–
	105	87	2	–	60	13	43	13

Bedienstete der Stadtgemeinde nach Abteilung bzw. Dienststelle – Fortsetzung

Recht, Sicherheit, Gesundheit und Soziales								
Recht	5	3	1	–	4	1	–	–
Ordnungsdienst	2	1	–	–	2	–	–	–
Bau- und Straßenrecht	3	2	1	–	2	1	–	–
Baupolizei und Feuerpolizei	5	2	–	–	5	–	–	–
Feuerwehr	4	1	–	–	–	–	4	1
Soziales und Schlichtungsstelle	5	5	–	–	5	1	–	–
Familie	1	1	–	–	1	–	–	–
Seniorenwohnhaus	5	5	–	–	–	–	5	–
Seniorenclub	4	4	–	–	–	–	4	4
	34	24	2	–	19	3	13	5
Infrastruktur und Technik								
Stadtplanung u. -entwicklung	4	3	1	–	3	–	–	–
Vermessung u. Raumplanung	4	1	1	–	3	1	–	–
Hochbau	1	–	1	–	–	–	–	–
Grünflächen u. Friedhöfe	21	9	–	–	3	–	18	–
Städtische Friedhöfe	4	1	–	–	1	1	3	–
Straßen, Brückenbau und öffentliche Beleuchtung	2	–	2	–	–	–	–	–
Wirtschaftshof	56	3	–	–	3	–	53	–
Umwelt und Tiefbau	5	2	1	–	4	1	–	–
Müllbeseitigung	23	–	–	–	–	–	23	–
	120	19	6	–	17	3	97	–
Abteilung für Finanzen								
Leitung der Abteilung	2	2	–	–	2	–	–	–
Buchhaltung	1	1	1	–	–	–	–	–
Ausgabenbuchhaltung	5	5	–	–	5	–	–	–
Einnahmenbuchhaltung	4	4	–	–	4	–	–	–
Hauptkasse	1	–	–	–	1	–	–	–
Liegenschaften	3	2	1	–	2	–	–	–
Wohn- und Geschäftsgebäude	7	5	–	–	6	–	1	–
Steuern und Abgaben	4	3	1	–	3	1	–	–
	27	22	3	–	23	1	1	–
Zusammen	383	213	18	–	193	51	172	23
Stadtwerke								
Direktion, Betriebsleitung	5	4	–	–	3	1	2	2
Rechnungswesen	9	7	–	–	9	2	–	–
Versorgung	5	3	–	–	3	–	2	2
Wasserversorgung	8	–	–	–	–	–	8	–
Verkehrsbetr., Kfz.-Waschanl., Technikz., Tankstelle	51	8	–	–	8	1	43	–
Versorgung Services	6	2	–	–	5	–	1	–
Versorgung Haustechnik	26	1	–	–	–	–	26	–
Gasversorgung	7	–	–	–	2	–	5	–
Bestattung	8	1	–	–	2	–	6	–
	125	26	–	–	32	4	93	4
Insgesamt	508	239	18	–	225	55	265	27
2016	516	244	22	–	218	56	276	28
2015	515	244	22	–	219	56	275	28
2014	515	238	28	–	214	53	273	28
2013	512	232	32	–	205	55	275	30
2012	517	237	32	–	204	58	281	34
2011	510	237	35	–	204	67	271	36

Alle Zahlen inkludieren auch die Karenzurlaubsvertretungen

Bedienstete der Stadtgemeinde - Durchschnittsalter

Durchschnittsalter der Bediensteten in der Hoheitsverwaltung												
Gesamt			Beamte			Angestellte			Arbeiter			
m	w	ges.	m	w	ges.	m	w	ges.	m	w	ges.	
47,0	44,9	45,9	54,3	56,0	54,0	47,7	42,8	43,9	45,7	49,6	47,1	
bei den Stadtwerken												
41,0	45,4	41,9	-	-	-	48,5	45,8	47,1	39,6	44,6	40,1	

Bedienstete der Stadtgemeinde

Jahr	Bedienstete insgesamt			Hoheitsverwaltung																
	m	w	ges.	Beamte			Angestellte			Arbeiter			gesamt							
				m	w	ges.	m	w	ges.	m	w	ges.	m	w	ges.					
2017	269	239	508	15	3	44	149	111	61	170	213	-	-	-	15	17	84	9	99	26
2016	272	244	516	16	6	43	145	110	66	169	217	-	-	-	14	16	89	11	103	27
2015	278	244	522	18	7	46	146	111	64	175	217	-	-	-	15	16	88	11	103	27
2014	277	238	515	19	8	46	139	109	64	174	211	-	-	-	13	16	89	11	103	27
2013	280	232	512	20	11	47	128	109	65	176	204	-	-	-	13	17	91	10	104	28
2012	280	237	517	20	11	46	129	110	70	176	210	-	-	-	12	17	92	9	104	27
2011	273	237	510	21	12	45	129	109	68	175	209	-	-	-	12	18	86	8	98	28
2010	281	232	513	22	13	46	128	113	65	181	206	-	-	-	11	16	89	8	100	26
2009	284	232	516	23	13	49	126	117	66	189	205	-	-	-	10	15	85	10	95	27
2008	286	232	518	23	13	49	126	116	66	188	205	-	-	-	11	14	87	11	98	27
2007	289	236	525	25	13	48	127	117	70	190	210	-	-	-	12	14	87	10	99	26

Bezirksgericht Leoben

Bezeichnung		2017	2016	2015	2014
Prozesse	aus den Vorjahren anhängig übernommen	436	438	438	502
	neu zugewachsen	2.733	2.940	3.085	3.224
Zwangsvollstreckungen		6.512	7.020	7.707	7.929
Pflegschaftssachen		611	586	656	621
Verlassenschaften		839	910	886	896
Scheidungen im Einvernehmen (mit Scheidungsbeschluss erledigt)		86	99	99	105
Grundbuchsachen		3.978	3.744	3.786	3.555
Beglaubigungen von Unterschriften		145	126	138	134
Strafsachen		239	232	272	290

Landesgericht Leoben

Geschäftsgattung	2017	2016	2015	2014	2013	2012
Zivilprozesse (Cg)	443	446	492	550	533	779
Arbeitsrechtssachen (Cga)	377	470	552	563	561	586
Sozialrechtssachen (Cgs)	1.034	1.035	1.013	1.108	1.236	1.321
Insolvenzverfahren / Konkurse (S)	91	110	117	124	157	179
Beim Haftrichter anhäng. Strafsachen (HR)	242	295	364	290	325	334
Beim Einzelrichter anhängige Strafsachen (EHv)	694	737	834	814	872	879
Beim Senatsvorsitzenden anhängige Strafsachen [Schöffen od. Geschw orenenverfahren] (SHv)	82	84	96	100	100	117

Polizeistrafsachen und Organstrafverfügungen

Jahr	Polizeistrafsachen (ohne Organstrafverfügungen)	Organstrafverfügungen	
		insgesamt	eingehobener Betrag insgesamt
2017	26.050	6.603	1.351.944,00
2016	13.870	6.134	1.157.670,00
2015	12.296	9.059	928.680,77
2014	12.799	8.784	890.845,39
2013	13.616	9.139	1.144.185,80
2012	8.987	8.019	250.775,33
2011	14.755	9.325	300.620,08
2010	12.442	8.260	269.486,33
2009	12.638	7.915	299.080,00
2008	11.446	7.218	226.200,00
2007	12.843	8.642	229.520,00

Justizanstalt Leoben

Zuständigkeit: Untersuchungshaft und Strafhaft (Freiheitsstrafen bis zu 18 Monate) für den Sprengel des Landesgerichts Leoben (das sind die politischen Bezirke Bruck a. d. Mur, Judenburg, Knittelfeld, Leoben, Liezen, Murau, Mürzzuschlag).

Personen mit Freiheitsstrafen über 18 Monate werden in andere Justizanstalten verlegt.

INSASSEN (Untersuchungshäftlinge und Strafgefangene):

Haftplätze 178 Männer 10 Frauen

Justizanstalt Leoben - Bedienstete

Bedienstete	Anzahl				
	2017	2016	2015	2014	2013
Offizier (Anstaltsleiter/Stellvertreter)	2	2	2	2	2
Anstaltsarzt	1	1	1	1	1
Dipl.-Sozialarbeiter	3	3	3	1	1
Dienstführende Justizwachebeamte	31	28	31	29	27
Eingeteilte Justizwachebeamte	30	32	33	33	37
Justizwachebeamte in Ausbildung	9	–	–	–	–
Krankenpflegedienst	2	2	2	1	1
Psychologischer Dienst	2	2	2	1	1
Vertragsbedienstete	5	5	5	4	4
Lehrling Verwaltungsassistent	–	–	1	1	1

Justizanstalt Leoben - (Untersuchungshäftlinge und Strafgefangene)

Freiheitsstrafen	Anzahl der Insassen am 31.12.2017		
	insges.	m.	w.
Strafgefangene	152	140	12
Untersuchungshäftlinge	35	35	–
Insgesamt	187	175	12
Strafgefangene	136	129	7
Untersuchungshäftlinge	52	49	3
2016	188	178	10
Strafgefangene	163	153	10
Untersuchungshäftlinge	32	28	4
2015	195	181	14
Strafgefangene	169	161	8
Untersuchungshäftlinge	33	31	2
2014	202	192	10
Strafgefangene	157	149	8
Untersuchungshäftlinge	42	34	7
2013	198	183	15
Strafgefangene	150	141	9
Untersuchungshäftlinge	36	31	5
2012	186	172	14

Vereine

Jahr	Vereine			Vereins- sitzverlegungen	Vereins- umbildungen
	Neubildungen	Auflösungen	am Jahresende		
2017	25	17	375	3	25
2016	21	34	380	9	32
2015	15	17	404	2	27
2014	20	24	408	3	23
2013	18	24	421	–	20
2012	16	18	426	1	27
2011	17	16	430	5	26

Vereine nach dem Vereinszweck

Vereinszweck	2017	2016	2015	2014	2013	2012	2011
Politik	14	14	14	14	14	14	14
Kameradschaftsvereine	5	5	5	5	5	5	5
Sparvereine	31	41	61	65	78	88	88
Caritative Vereine	57	57	57	57	57	57	59
Geselligkeitsvereine	12	12	12	12	12	13	13
Studentische Vereine	46	44	44	42	41	41	39
Elternvereine	15	15	15	15	15	15	15
Garten-, Tier-, Siedlungsvereine	23	23	23	23	23	23	23
Berufsvereine	9	9	9	9	9	9	9
Schöne Künste	10	10	10	10	10	10	10
Kiwanis, Rotary, Schlaraffia, etc.	5	5	5	5	5	5	5
Kollegialität	7	7	7	7	7	7	7
Körperertüchtigung	102	102	103	105	106	100	98
Gesangsvereine	3	3	3	3	3	3	3
Musikvereine	7	7	7	7	7	7	8
Sonstige	29	26	29	29	29	29	34
Insgesamt	375	380	404	408	421	426	430

Waffen- und Sprengmittelangelegenheiten

Bezeichnung		2017	2016	2015	2014	2013	2012	2011
Waffen- besitzkarten	Ausgestellte	34	81	62	21	13	12	7
	Abgelehnte Anträge	–	–	–	1	–	–	–
	Entzogene	–	–	–	–	–	1	–
Waffen- pässe	Ausgestellte	6	10	1	3	5	8	3
	Abgelehnte Anträge	–	–	–	–	–	–	–
	Entzogene	–	–	–	–	1	–	–
Sprengmittel	Sprengmittel- bezugs-scheine	7	6	6	3	4	4	5
	Genehmig. von Verbrauchslagern	–	–	–	–	–	–	–

Reisepässe, Personalausweise

Monat	Beantragte Fingerprint- RP (ab 30.03.09)	Beantragte Kinderpässe mit Chip	davon geb.frei gem.§ 35 Abs. 6	Not- pässe	Beantragte Personal- ausweise	Erg/Änd.	Versa- gungen
Jänner	204	12	4	0	26	0	0
Februar	263	32	7	0	33	0	0
März	231	47	13	0	42	0	0
April	228	38	3	0	30	0	0
Mai	284	68	21	4	37	0	0
Juni	242	88	14	7	36	0	0
Juli	252	95	17	6	41	0	0
August	145	38	14	8	22	1	0
September	95	14	7	1	21	0	0
Oktober	84	5	2	5	23	0	0
November	91	7	4	1	22	0	0
Dezember	56	8	1	2	18	0	0
Insgesamt	2.175	452	107	34	351 (+27JPA)	1	0
2016	1.598	367	97	34	292 (+18JPA)	2	0
2015	1.198	320	107 (+1 Expr.RP)	38	226 (+18JPA)	2	0
2014	1.052	304	96	20	189	2	0
2013	1.059	324	93	23	189	2	0

Funde und Verluste

Jahr	Verlust- anzeigen	Verw ahrte Fundstücke	Abgabe durch			
			Ausfolgung an den Verlustträger	Übergabe an den Finder	Vernichtung w ertloser Gegenstände	Veräußerung
2017	313	424	150	20	249	5
2016	318	595	224	27	61	73
2015	314	673	289	15	50	17
2014	272	452	183	22	301	95
2013	196	371	149	28	–	13
2012	154	482	210	24	268	76
2011	196	428	179	39	–	24
2010	232	420	176	16	68	84
2009	212	362	162	36	73	15
2008	204	374	147	32	–	14
2007	270	327	157	34	41	7

Wahlergebnisse in Leoben seit 1950 (GRW)

Wahltermin	Wahl- berechtigte	Abgegebene Stimmen							
		insgesamt (Wahlbeteil.)				davon			
		ungültig		gültig		ungültig		gültig	
		absol.	%	absol.	%	absol.	%	absol.	%
23.04.1950	23.932	20.371	85,12	480	2,36	19.891	97,64		
03.04.1955	24.343	23.422	96,22	787	3,36	22.635	96,64		
03.04.1960	25.128	24.293	96,68	612	2,52	23.681	97,48		
25.04.1965	25.062	23.762	94,81	560	2,36	23.202	97,64		
24.05.1970	24.848	23.069	92,84	434	1,88	22.635	98,12		
27.04.1975	24.584	22.781	92,67	554	2,43	22.227	97,57		
23.03.1980	24.432	22.245	91,05	689	3,10	21.556	96,90		
24.03.1985	23.865	21.654	90,74	857	3,96	20.797	96,04		
25.03.1990	23.114	20.473	88,57	1.053	5,14	19.420	94,86		
26.03.1995	22.916	15.132	66,03	354	2,34	14.778	97,66		
19.03.2000	20.474	13.110	64,03	127	0,97	12.983	99,03		
13.03.2005	20.356	12.241	60,13	138	1,13	12.103	98,87		
21.03.2010	20.140	12.197	60,56	91	0,75	12.106	99,25		
22.03.2015	20.420	11.773	57,65	96	0,82	11.677	99,18		

Von den abgegebenen gültigen Stimmen entfielen auf die einzelnen Parteien

Wahl- termin	SPÖ		ÖVP		FPÖ (VdU, VdU)		GRÜNE (Grünpart.)		KPÖ (VÖ, KLS)		Stahl u. ASVG Pensionisten		Pro Leoben		LIF		FLL		Sonstige Parteien	
	absol.	%	absol.	%	absol.	%	absol.	%	absol.	%	absol.	%	absol.	%	absol.	%	absol.	%	absol.	%
23.04.1950	10.707	53,83	3.882	19,52	1.698	8,54	-	-	3.604	18,12	-	-	-	-	-	-	-	-	-	-
03.04.1955	14.130	62,42	5.680	25,10	-	-	-	-	2.825	12,48	-	-	-	-	-	-	-	-	-	-
03.04.1960	13.794	58,25	5.532	23,36	1.763	7,44	-	-	2.592	10,95	-	-	-	-	-	-	-	-	-	-
25.04.1965	13.432	57,89	6.497	28,00	1.104	4,76	-	-	2.169	9,35	-	-	-	-	-	-	-	-	-	-
24.05.1970	14.056	62,10	5.673	25,06	1.439	6,36	-	-	1.467	6,48	-	-	-	-	-	-	-	-	-	-
27.04.1975	13.069	58,80	5.818	26,18	1.866	8,40	-	-	1.474	6,63	-	-	-	-	-	-	-	-	-	-
23.03.1980	13.126	60,89	5.311	24,64	1.958	9,08	-	-	1.161	5,39	-	-	-	-	-	-	-	-	-	-
24.03.1985	11.416	54,89	5.146	24,74	1.098	5,28	2.096 ¹	10,08	1.043	5,02	-	-	-	-	-	-	-	-	-	-
25.03.1990	10.839	55,81	3.270	16,84	2.680	13,80	1.273 ²	6,56	788	4,06	-	-	-	-	-	-	-	-	-	570
26.03.1995	8.394	56,80	1.398	9,46	2.262	15,31	770	5,21	523	3,54	381	2,58	424	2,87	459	3,11	167	1,13	-	2,94
19.03.2000	7.689	59,22	1.516	11,68	2.103	16,20	502	3,87	588	4,53	-	-	389	3,00	196	1,51	-	-	-	-
13.03.2005	7.439	61,46	2.103	17,38	748	6,18	546	4,51	1.267	10,47	-	-	-	-	-	-	-	-	-	-
21.03.2010	6.398	52,85	1.941	16,03	987	8,15	300	2,48	1.246	10,29	-	-	-	-	-	-	-	-	-	1.234 ³
22.03.2015	5.691	48,74	1.329	11,38	1.388	11,89	432	3,70	1.209	10,35	-	-	-	-	-	-	-	-	-	1.628 ⁴

1) = GALL: 1.378 Stimmen und VGÖ: 718 Stimmen

2) = GALL

3) = REITER: 1.022 Stimmen, MLINAR: 134 Stimmen und BZÖ: 78 Stimmen

4) = PBRW: 730 Stimmen, ÖKIP: 107 Stimmen, WEISS: 82 Stimmen, NEOS: 234 Stimmen und Pilsner: 475 Stimmen

Mandatsverteilung im Leobener Gemeinderat seit 1945

Jahr	Gesamt- mitglieder	davon entfielen auf die											
		SPÖ	ÖVP	FPÖ	KPÖ	GRÜNE	GALL	Pro Leoben	Pilsner	LIF	PBRW		
1945	21	13	5	-	3	-	-	-	-	-	-	-	-
1950	25	14	5	2	4	-	-	-	-	-	-	-	-
1955	25	16	6	-	3	-	-	-	-	-	-	-	-
1960	25	15	6	2	2	-	-	-	-	-	-	-	-
1965	25	15	7	1	2	-	-	-	-	-	-	-	-
1970	31	19	8	2	2	-	-	-	-	-	-	-	-
1975	31	19	8	2	2	-	-	-	-	-	-	-	-
1980	31	20	8	2	1	-	-	-	-	-	-	-	-
1985	31	18	8	1	1	1	2	-	-	-	-	-	-
1990	31	19	5	4	1	-	2	-	-	-	-	-	-
1995	31	19	3	5	1	-	1	1	-	-	1	-	-
2000	31	20	3	5	1	1	-	1	-	-	1	-	-
2005	31	20	5	2	3	1	-	1	-	-	-	-	-
2010	31	18	5	2	3	-	-	-	-	-	-	-	3
2015	31	17	3	4	3	1	-	-	-	1	-	1	2

Volksabstimmung - Ergebnis in Leoben

Termin	Bezeichnung	Stimmberechtigte	Abgegeben. Stimmen	ungültig	gültig	Von den abgegeben. Stimmen entfielen	
						ja	nein
12.06.1994	EU-Volksabstimmung	22.166	17.050	172	16.878	12.208	4.670
						72,33%	27,67%

Europawahl - Ergebnis in Leoben

Termin	Wahl- berechtigte	Abgegebene Stimmen										Von den abgegebenen Stimmen entfielen auf									
		insgesamt		ungültige		davon		gültige		SPÖ		ÖVP		FPÖ		GRÜNE		KPÖ		Sonstige P.	
				absol.	%	absol.	%	absol.	%	absol.	%	absol.	%	absol.	%	absol.	%	absol.	%	absol.	%
25.05.2014	19.151	6.916	36,11	169	2,44	6.747	97,56	2.263	33,54	832	12,33	2.092	31,01	598	8,86	-	-	-	-	962 ⁵⁾	14,25
07.06.2009	19.945	7.569	37,95	109	1,45	7.460	98,55	2.366	31,72	1.031	13,82	1.270	17,02	430	5,76	106	1,42	-	-	2.257 ⁴⁾	30,26
13.06.2004	20.092	7.050	35,09	157	2,23	6.893	97,77	3.487	50,59	1.100	15,96	469	6,8	560	8,12	-	-	-	-	1.277 ³⁾	18,53
13.06.1999	20.785	8.136	39,14	124	1,52	8.012	98,48	3.555	44,37	1.240	15,48	2.153	26,87	568	7,09	168	2,10	-	-	328 ²⁾	4,09
13.10.1996	21.527	12.702	59,00	264	2,08	12.438	97,92	5.119	41,16	1.939	15,59	3.741	30,08	639	5,14	230	1,85	-	-	770 ¹⁾	6,19

1) LIF - 490 Stimmen, N - 125 Stimmen, Forum Handicap - 155 Stimmen, 2) LIF - 199 Stimmen, CSA - 129 Stimmen, 3) LINKE - 47 Stimmen, MARTIN - 1.230 Stimmen

4) MARTIN - 1.862 Stimmen, Julis - 50 Stimmen, BZÖ - 345 Stimmen

5) BZÖ - 32 Stimmen, NEOS - 493 Stimmen, REKOS - 60 Stimmen, ANDERES - 140 Stimmen, EUSTOP - 237 Stimmen

Volksbegehren - Ergebnisse in Leoben

Termin	Bezeichnung	Stimmberechtigte	Zahl der Eintragungen	in %
05.10. - 12.10.1964	Rundfunkgesetz	25.296	2.771	10,95
04.05. - 11.05.1969	Arbeitszeitgesetz	24.998	10.341	41,37
12.05. - 19.05.1969	Schulgesetz	24.902	3.441	13,82
24.11. - 01.12.1975	Schutz des menschlichen Lebens	23.663	437	1,85
03.11. - 10.11.1980	Pro-Zwentendorf	23.819	10.823	45,44
03.11. - 10.11.1980	Anti-Zwentendorf	23.819	5.340	22,42
10.05. - 17.05.1982	Konferenzentwurf-Einsparungsgesetz	23.837	2.214	9,29
04.03. - 11.03.1985	Konrad Lorenz	23.464	1.010	4,30
22.04. - 29.04.1985	Verlängerung des Zivildienstes	23.457	345	1,47
04.11. - 11.11.1985	Abfangjäger-Ankauf	23.389	268	1,15
03.03. - 10.03.1986	Anti-Draken	23.340	1.210	5,18
22.06. - 29.06.1987	Anti-Privilegien	23.213	406	1,75
12.09. - 19.09.1987	Saubere Steiermark	23.182	24	0,10
29.05. - 05.06.1989	Senkung der Klassenschülerzahl	22.918	691	3,02
27.11. - 04.12.1989	Sicherung der Rundfunkfreiheit	22.846	239	1,05
11.11. - 18.11.1991	Beitritt zum EWR	22.283	243	1,09
07.03. - 14.03.1992	Recht auf einen Kindergartenplatz	22.488	207	0,92
25.01. - 01.02.1993	Österreich zuerst	21.948	1.355	6,17
12.06. - 19.06.1995	Pro Motorrad	21.457	96	0,45
18.03. - 25.03.1996	Tierschutz-Volksbegehren	21.278	1.347	6,33
18.03. - 25.03.1996	Neutralitäts-Volksbegehren	21.278	799	3,76
07.04. - 14.04.1997	Gentechnik-Volksbegehren	20.971	3.504	16,71
07.04. - 14.04.1997	Frauen-Volksbegehren	20.971	1.934	9,22
24.11. - 01.12.1997	Volksbegehren "Schilling-Volksabstimmung"	20.642	799	3,87
24.11. - 01.12.1997	Atomfreies Österreich	20.642	691	3,35
08.09. - 16.09.1999	Familien-Volksbegehren	20.304	107	0,53
29.11. - 06.12.2000	Neue EU-Abstimmung	19.987	720	3,60
06.11. - 13.11.2001	Bildungs offensive u. Studiengeb.-Volksbeg.	19.855	363	1,83
14.01. - 21.01.2002	Veto gegen Temelin	20.012	2.532	12,65
03.04. - 10.04.2002	Sozialstaat Österreich	19.941	2.531	12,70
29.07. - 05.08.2002	Volksbegehren gegen Abfangjäger	19.771	1.766	8,90
10.06. - 17.06.2003	Atomfreies Europa	19.674	278	1,40
22.03. - 29.03.2004	Pensions-Volksbegehren	19.729	2.861	14,50
06.03. - 13.03.2006	Österreich bleib frei!	19.475	728	3,74
27.07. - 03.08.2009	Stopp dem Postraub	19.619	180	0,90
28.02. - 07.03.2011	Raus aus Euratom	19.411	83	0,43
03.11. - 10.11.2011	Volksbegehren Bildungsinitiative	19.327	949	4,91
15.04. - 22.04.2013	Volksbegehren Demokratie Jetzt!	19.184	204	1,06
15.04. - 22.04.2013	Gegen Kirchenprivilegien	19.184	149	0,78
24.06. - 01.07.2015	"EU-Austritts-Volksbegehren"	19.046	744	3,90
23.01. - 30.01.2017	"Gegen TTIP/CETA"	18.887	1.113	5,90

Wahlergebnisse in Leoben seit 1945 (NRW)

Wahltermin	Wahlberechtigte	Abgegebene Stimmen						Von den abgegebenen gültigen Stimmen entfielen auf													
		insgesamt (Wahlbeteil.)		davon				SPÖ		ÖVP		FPÖ (WdU, VdU)		VGÖ (Grünpart.)		KPÖ (VÖ, KLS)		Sonstige Parteien			
		absol.	%	absol.	%	ungült.	absol.	%	absol.	%	absol.	%	absol.	%	absol.	%	absol.	%	absol.	%	
		gültig		gültig		gültig		gültig		gültig		gültig		gültig		gültig		gültig		gültig	
NATIONALRATSWAHLEN																					
25.11.1945	16.362	15.825	96,72	285	1,80	15.540	98,20	9.418	60,60	3.698	23,80	—	—	—	—	2.424	15,60	—	—	—	—
09.10.1949	23.292	22.557	96,84	527	2,34	22.030	97,66	9.906	44,96	5.437	24,70	3.015	13,70	—	—	3.623	16,44	49	0,20	—	—
22.03.1953	24.531	23.901	97,43	1.010	4,23	22.891	95,77	11.142	48,67	5.097	22,27	3.064	13,38	—	—	3.572	15,60	16	0,08	—	—
13.05.1956	24.757	24.083	97,28	461	1,91	23.622	98,09	12.343	52,25	6.134	25,97	1.735	7,34	—	—	3.410	14,44	—	—	—	—
10.05.1959	25.386	24.154	95,15	481	1,99	23.673	98,01	13.184	55,70	5.841	24,67	1.858	7,84	—	—	2.790	11,79	—	—	—	—
18.11.1962	25.883	24.769	95,70	461	1,86	24.308	98,14	12.910	53,11	6.609	27,19	1.641	6,75	—	—	3.148	12,95	—	—	—	—
06.03.1966	25.283	24.776	98,17	468	1,89	24.308	98,11	15.377	63,26	7.218	29,69	1.175	4,83	—	—	—	—	538	2,21	—	—
01.03.1970	24.965	23.608	94,56	350	1,48	23.258	98,52	14.760	63,46	6.330	27,22	1.033	4,44	—	—	1.039	4,47	96	0,41	—	—
10.10.1971	24.479	22.942	93,72	347	1,51	22.595	98,49	14.420	63,82	5.828	25,79	1.114	4,93	—	—	1.233	5,46	—	—	—	—
05.10.1975	23.793	22.030	92,59	282	1,28	21.748	98,72	14.501	66,68	5.660	26,03	876	4,03	—	—	711	3,27	—	—	—	—
06.05.1979	23.966	22.251	92,84	323	1,45	21.928	98,55	14.872	67,82	5.206	23,74	1.228	5,60	—	—	622	2,84	—	—	—	—
24.04.1983	23.786	22.067	92,77	386	1,75	21.681	98,25	14.345	66,16	5.301	24,45	784	3,62	429 ¹⁾	1,98	450	2,08	372	1,71	—	—
23.11.1986	23.243	21.584	92,86	633	2,93	20.951	97,07	12.342	58,91	5.134	24,50	2.201	10,51	793 ¹⁾	3,79	481	2,30	—	—	—	—
07.10.1990	22.852	20.400	89,27	734	3,60	19.666	96,40	11.211	57,01	3.250	16,53	3.417	17,38	982 ¹⁾	4,99	446	2,27	360	1,83	—	—
09.10.1994	22.043	17.666	80,14	436	2,47	17.230	97,53	8.749	50,78	2.016	11,70	4.256	24,70	942 ¹⁾	5,47	201	1,17	1.066 ²⁾	6,19	—	—
17.12.1995	21.694	17.484	80,59	763	4,36	16.721	95,64	9.167	54,82	2.400	14,35	3.573	21,37	493 ¹⁾	2,95	192	1,15	896 ³⁾	5,36	—	—
03.10.1999	20.800	14.764	70,98	204	1,38	14.560	98,62	6.818	46,83	1.819	12,49	4.448	30,55	676 ¹⁾	4,64	210	1,44	589 ⁴⁾	4,05	—	—
24.11.2002	19.996	15.137	75,70	139	0,92	14.998	99,08	8.310	54,90	4.000	26,43	1.465	9,68	795 ¹⁾	5,252	292	1,93	136 ⁵⁾	0,90	—	—
01.10.2006	19.729	13.751	69,70	170	1,24	13.581	98,76	7.263	53,48	2.709	19,95	1.532	11,28	763	5,62	499	3,67	815 ⁶⁾	6,03	—	—
28.09.2008	19.994	13.442	67,23	152	1,13	13.290	98,87	5.697	42,87	1.710	12,87	2.876	21,64	759	5,71	375	2,82	1.873 ⁷⁾	14,09	—	—
29.09.2013	19.387	11.809	60,91	130	1,10	11.679	98,90	4.030	34,51	1.099	9,41	3.400	29,11	872	7,47	445	3,81	1.833 ⁸⁾	15,69	—	—
15.10.2017	18.967	11.802	63,36	83	0,70	11.719	99,30	3.973	33,90	2.280	19,46	3.897	33,25	185	1,58	224	1,91	1.160 ⁹⁾	9,90	—	—

1) Stimmensumme umfasst alle Grüngruppierungen

2) Sonstige Parteien = Liberales Forum - Heide Schmidt - 929 Stimmen, NEIN - Bürgerinitiative gegen den Verkauf Österreich - 137 Stimmen

3) Sonstige Parteien = Liberales Forum - Heide Schmidt - 736 Stimmen, Bürgerinitiative Nein zur EU - Austritt jetzt - 160 Stimmen

4) Sonstige Parteien = Liberales Forum - Heide Schmidt - 358 Stimmen, Nein zu Nato u. EU Neutrales Österreich Bürgerinitiative - 48 Stimmen, Die Unabhängigen - Liste Lugner - 183 Stimmen

5) Sonstige Parteien = Liberales Forum

6) Sonstige Parteien = BZÖ - 387 Stimmen, Liste Martin - 428

7) Sonstige Parteien = BZÖ - 1446 Stimmen, RETTÖ - 70 Stimmen, LIF - 172 Stimmen, DC - 42 Stimmen, FRITZ - 143 Stimmen

8) Sonstige Parteien = BZÖ - 449 Stimmen, FRANK - 839 Stimmen, NEOS - 449 Stimmen, PIRAT - 76 Stimmen, CPÖ - 20 Stimmen

9) Sonstige Parteien = NEOS - 534 Stimmen, GILT - 110 Stimmen, PILZ - 472 Stimmen, FLÖ - 24 Stimmen, WEIßE - 20 Stimmen

Wahlergebnisse in Leoben seit 1949 (L-TW)

Wahltermin	Abgegebene Stimmen				Von den abgegebenen gültigen Stimmen entfielen auf														
	Wahlberechtigte	insgesamt		davon		SPÖ		ÖVP		FPÖ		VGÖ ¹⁾		KPÖ		Sonstige			
		(Wahlbeteil.)		ungült.		gültig		(WdU, VdU)		(Grünpart.)		(VÖ, KLS)		Parteien		Parteien			
		absol.	%	absol.	%	absol.	%	absol.	%	absol.	%	absol.	%	absol.	%	absol.	%		
LANDTAGSWAHLEN																			
09.10.1949	23.292	22.557	96,84	527	2,34	22.030	97,66	9.906	44,96	5.437	24,70	3.015	13,70	-	-	3.623	16,44	49	0,20
22.02.1953	24.531	23.789	96,98	1.012	4,25	22.777	95,75	11.100	48,73	5.031	22,09	3.046	13,37	-	-	3.567	15,66	33	0,15
11.03.1957	24.700	24.152	97,78	719	2,98	23.433	97,02	12.701	54,20	5.878	25,08	1.916	8,18	-	-	2.749	11,74	189	0,80
12.03.1961	25.456	24.795	97,40	553	2,23	24.242	97,77	12.500	51,56	6.367	26,26	1.914	7,90	-	-	3.461	14,28	-	-
14.03.1965	25.010	24.314	97,22	503	2,07	23.811	97,93	12.900	54,18	6.793	28,53	1.304	5,48	-	-	2.673	11,23	141	0,59
15.03.1970	24.965	23.578	94,44	302	1,28	23.276	98,72	14.401	61,87	6.663	28,63	1.078	4,63	-	-	1.094	4,70	40	0,17
20.10.1974	23.931	22.239	92,93	388	1,74	21.851	98,26	12.752	58,36	7.344	33,61	838	3,84	-	-	917	4,20	-	-
08.10.1978	23.664	21.878	92,45	459	2,10	21.419	97,90	12.383	57,81	6.976	32,57	1.323	6,18	-	-	737	3,44	-	-
04.10.1981	23.813	21.513	90,34	611	2,84	20.902	97,16	12.499	59,80	6.576	31,46	1.071	5,12	-	-	756	3,62	-	-
21.09.1986	23.249	20.293	87,29	1.010	4,98	19.283	95,02	9.843	51,04	6.436	33,38	1.165	6,04	956	4,96	780	4,05	103	0,53
22.09.1991	22.614	19.570	86,54	939	4,80	18.631	95,20	9.498	50,98	4.657	25,00	3.216	17,26	867	5,65	333	1,79	60	0,32
17.12.1995	21.694	17.458	80,47	374	2,14	17.084	97,86	8.795	51,48	3.353	19,63	3.057	17,89	563	3,30	260	1,52	1.056 ²⁾	6,18
15.10.2000	20.014	13.373	66,82	152	1,14	13.221	98,86	6.712	50,77	3.479	26,31	1.852	14,01	657	4,97	338	2,56	183 ³⁾	1,38
2.10.2005	19.523	13.360	68,43	133	1,00	13.227	99,00	7.704	58,24	2.724	20,59	734	5,55	443	3,35	1.285	9,71	337 ⁴⁾	2,55
26.09.2010	19.501	10.865	55,72	100	0,92	10.765	99,08	5.698	52,93	1.995	18,53	1.340	12,45	339	3,15	936	8,69	457 ⁵⁾	4,25
31.05.2015	19.077	10.290	53,94	74	0,72	10.216	99,28	4.412	43,19	1.480	14,49	2.634	25,78	405	3,96	918	8,99	367 ⁶⁾	3,59

1) Stimmensumme umfasst alle Grüngruppierungen

2) Sonstige Parteien = Liberales Forum - Heide Schmidt - 741 Stimmen, Bürgerinitiative Wir für Steiermark - Nein zur EU -160 Stimmen, Österreichische Autofahrer- u. Bürgerinteressen Partei - 141 Stimmen

3) Sonstige Parteien = Liberales Forum - 124 Stimmen, Österr. Naturgesetz Partei - Steiermark - 59 Stimmen

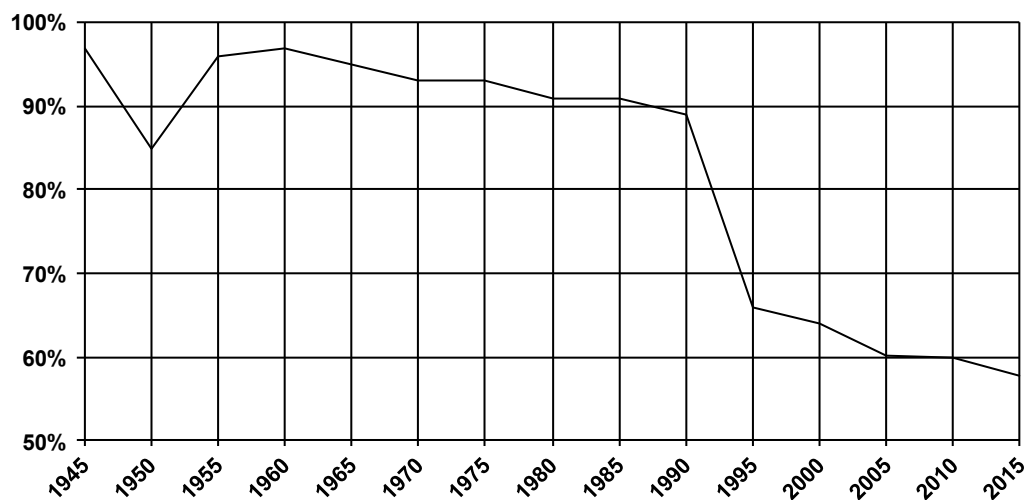
4) Sonstige Parteien = Liste Hirschmann - 189 Stimmen, Michael Schmid und das BZÖ Steiermark - 148 Stimmen

5) Sonstige Parteien = BZÖ - 221 Stimmen, PUMA - 196 Stimmen, CPÖ - 40 Stimmen

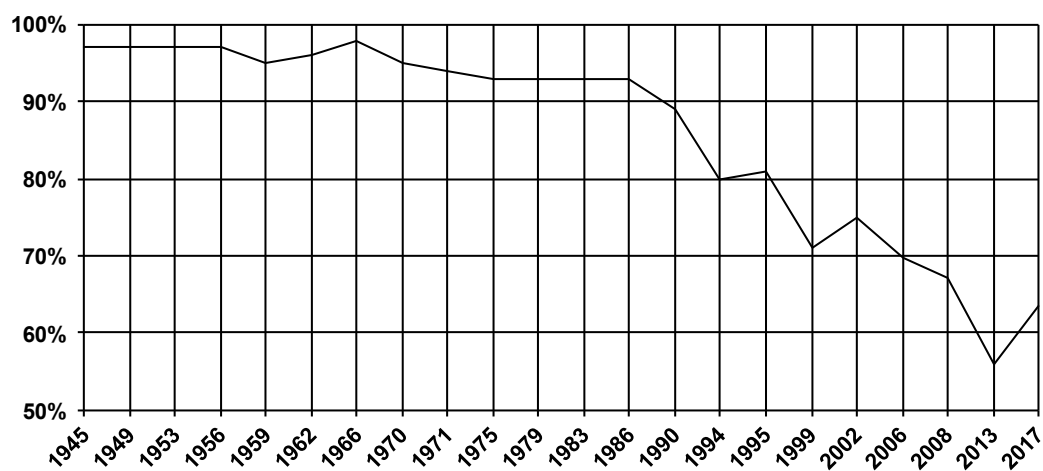
6) Sonstige Parteien = FRANK - 114 Stimmen, NEOS - 253 Stimmen

Wahlbeteiligung in Leoben bei GR-, NR- und LT-Wahlen seit 1945

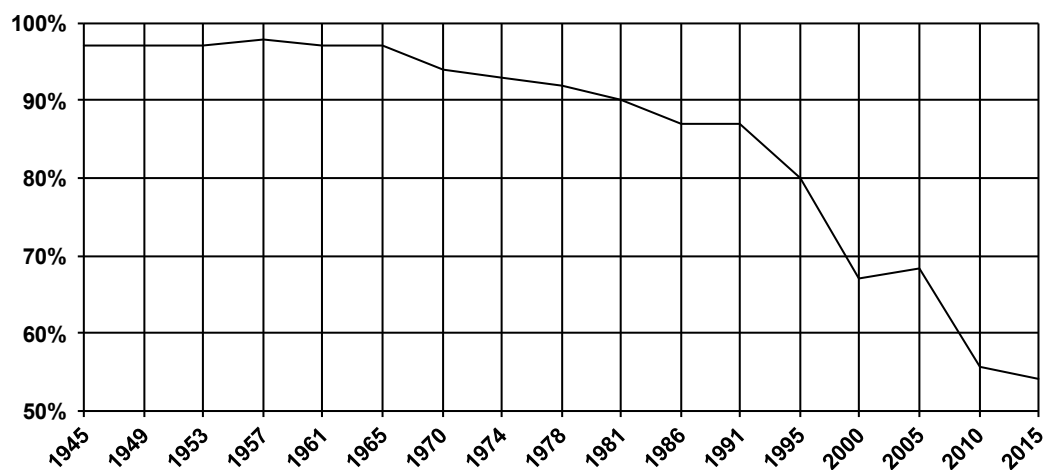
Gemeinderatswahlen



Nationalratswahlen

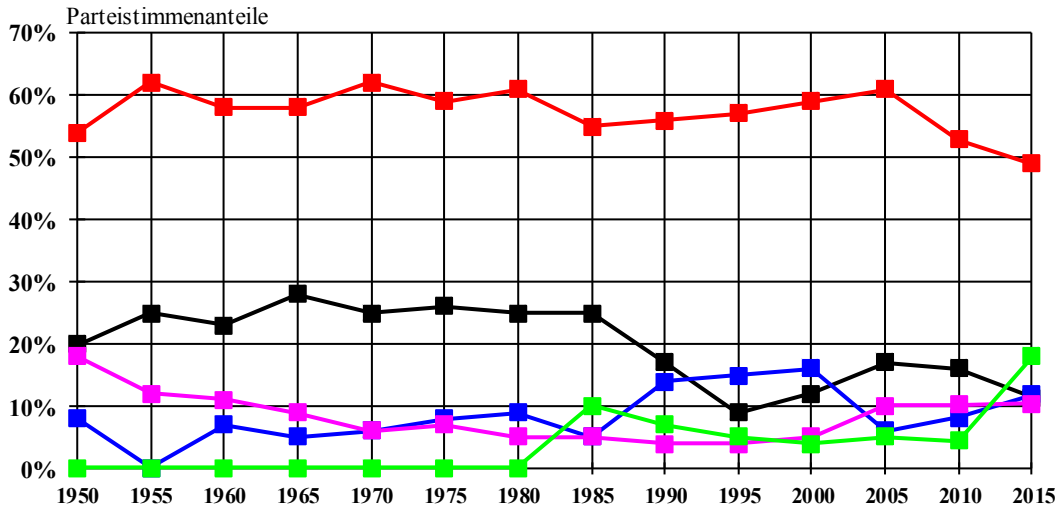


Landtagswahlen

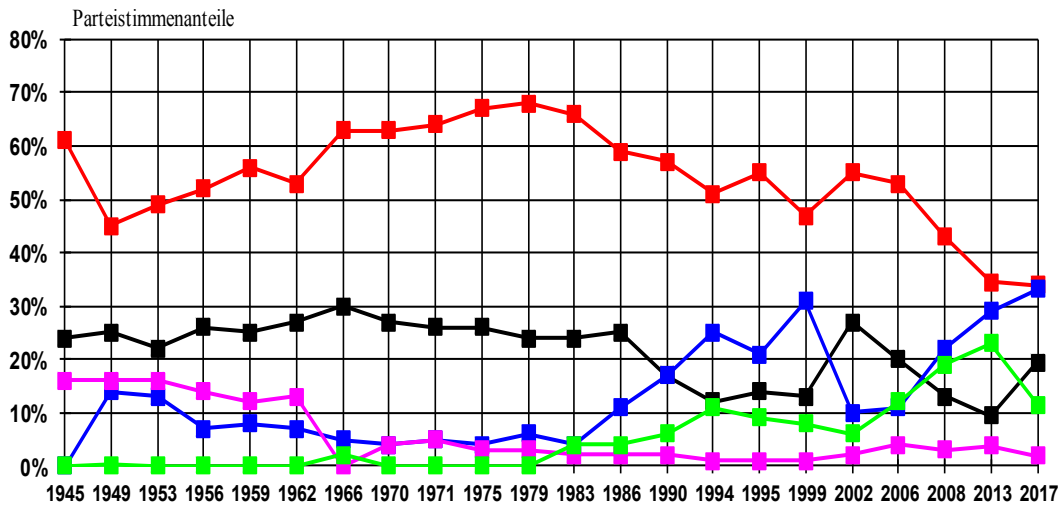


Wahlergebnisse bei GR-, NR- und LT-Wahlen (nach Parteien)

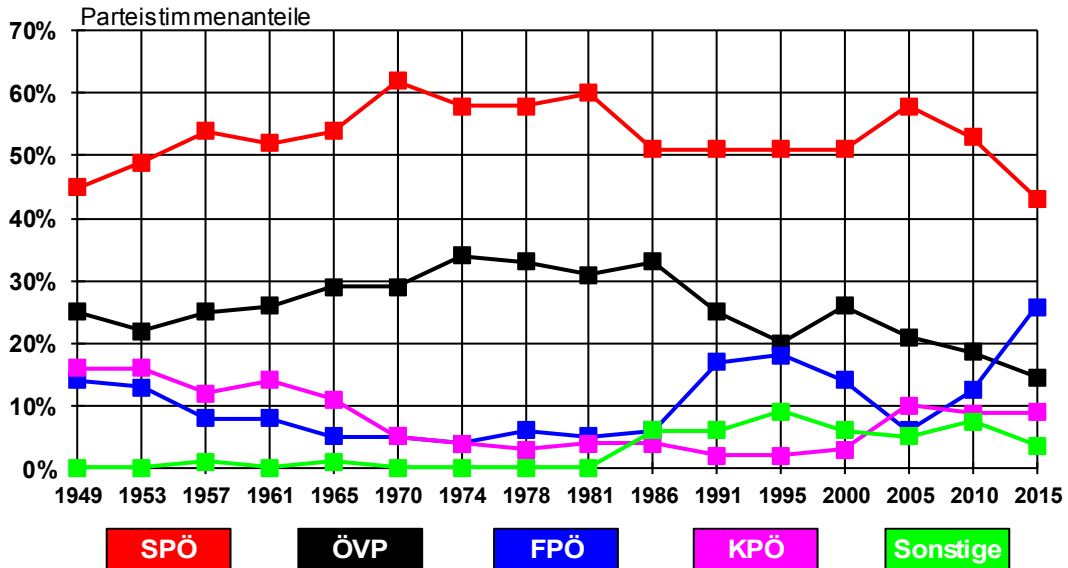
Gemeinderatswahlen



Nationalratswahlen



Landtagswahlen



SPÖ

ÖVP

FPÖ

KPÖ

Sonstige

Ergebnisse der Bundespräsidentenwahlen

Wahltermin		Wahlberechtigte	Abgegebene Stimmen						Erzielter Stimmenanteil		
			insg.	%	davon						
					absol.	%	absol.	%	Name	absol.	%
1951	1. WG 6.5.1951	23.998	23401	97,51	597	2,55	22.804	97,45	Breitner	4.618	20,25
	2. WG 27.5.1951	23.998	23.038	96,00	1.469	6,38	21.569	93,62	Fiala	3.697	16,21
05.05.1957	24.622	23.977	97,38	549	2,29	23.428	97,71	Gleißner	4.602	20,18	
28.04.1963	25.549	24.701	96,68	1.048	4,24	23.653	95,76	Hainisch	150	–	
23.05.1965	25.226	24.457	96,95	462	1,89	23.995	98,11	Kömer	9.877	43,31	
25.04.1971	24.716	23.568	95,36	456	1,93	23.112	98,07	Ude	10	0,05	
23.06.1974	24.091	21.722	90,17	661	3,04	21.061	96,96	Gleißner	6.485	30,07	
18.05.1980	23.978	21.630	90,21	764	3,53	20.866	96,47	Kömer	15.084	69,93	
1986	1. WG. 04.05.1986	23.269	21.540	92,57	949	4,41	20.591	95,59	Denk	7.155	30,54
	2. WG 27.05.1986	23.269	20.891	89,78	1.040	4,98	19.851	95,02	Schärf	16.273	69,46
1992	1. WG 26.04.1992	22.447	19.981	89,01	834	4,17	19.147	95,82	Kimmel	1.043	4,41
	2. WG 24.05.1992	22.447	19.326	86,09	892	4,61	18.434	95,38	Raab	5.352	22,63
19.4.1998	21.201	13.454	63,46	473	3,52	12.981	96,48	Schärf	17.258	72,96	
25.4.2004	20.156	12.764	63,33	368	2,88	12.396	97,12	Gorbach	7.717	32,16	
25.4.2010	19.485	8.497	43,61	414	4,87	8.083	95,13	Jonas	15.929	68,92	
2016	1. WG 24.4.2016	19.292	10.707	55,49	143	1,34	10.564	98,66	Waldheim	7.183	31,08
	2. WG 4.12.2016	19.190	11.213	58,43	315	2,81	10.898	97,19	Kirchschläger	14.387	68,31
								Lugger	6.674	31,69	
								Burger	667	3,20	
								Gredler	2.831	13,57	
								Kirchschläger	17.368	83,23	
								Steyrer	12.227	59,38	
								Waldheim	6.932	33,67	
								Scrinzi	324	1,57	
								Blau-Meissner	1.108	5,38	
								Steyrer	12.272	61,82	
								Waldheim	7.579	38,18	
								Streicher	11.049	57,72	
								Klestil	4.044	21,12	
								Schmidt	3.277	17,11	
								Jungk	777	4,05	
								Streicher	11.062	60,00	
								Klestil	7.372	40,00	
								Klestil	8.320	64,09	
								Lugner	1.629	12,55	
								Knoll	1.519	11,70	
								Schmidt	1.245	9,59	
								Nowak	268	2,06	
								Ferrero-Waldner	4.157	33,54	
								Fischer	8.239	66,46	
								Fischer	6.286	77,77	
								Gehring	311	3,85	
								Rosenkranz	1.486	18,38	
								Griss	1.868	17,68	
								Hofer	4.550	43,07	
								Hundstorfer	1.749	16,56	
								Khol	515	4,88	
								Lugner	289	2,74	
								Van der Bellen	1.594	15,09	
								Hofer	6.077	55,76	
								Van der Bellen	4.821	44,24	

WG = Wahlgang